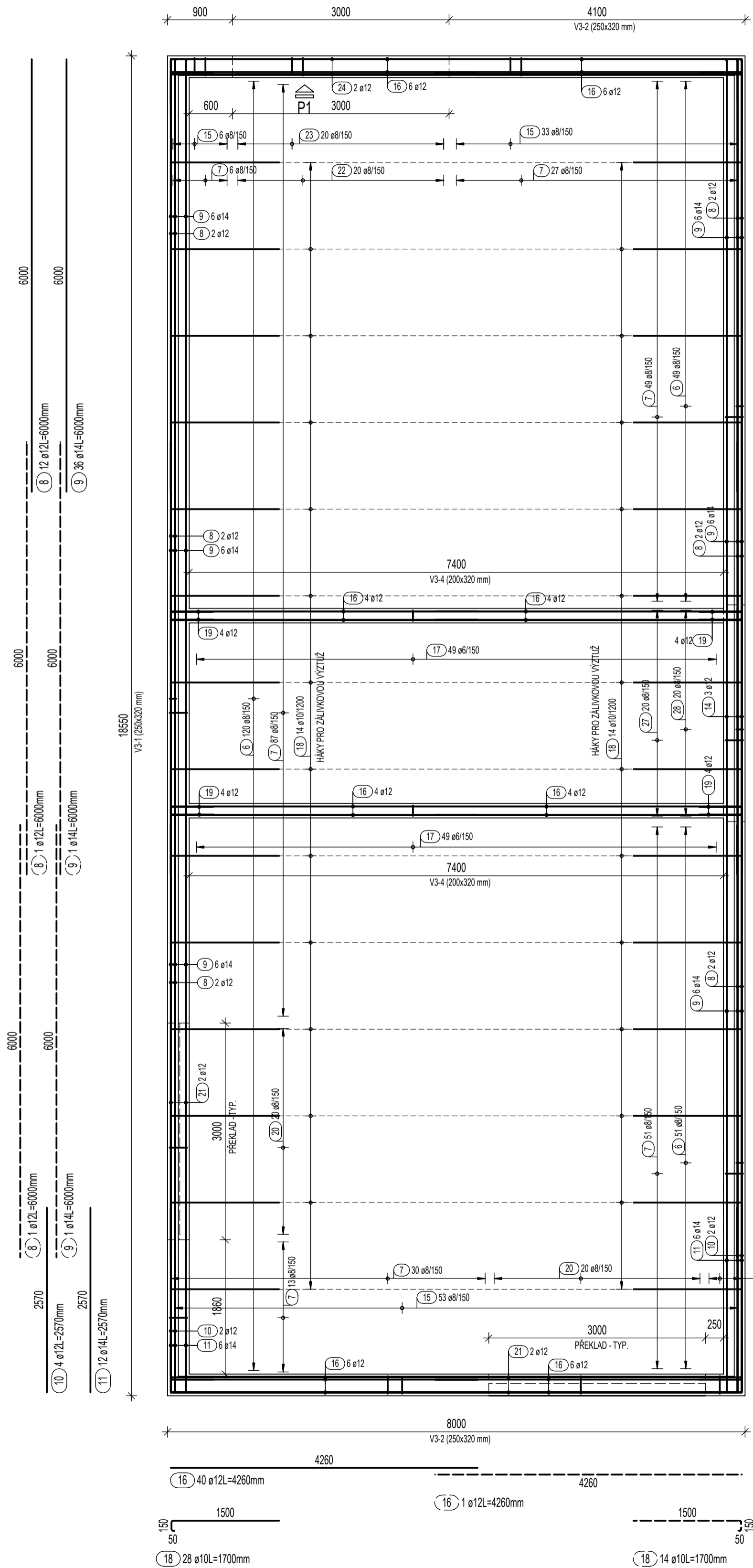
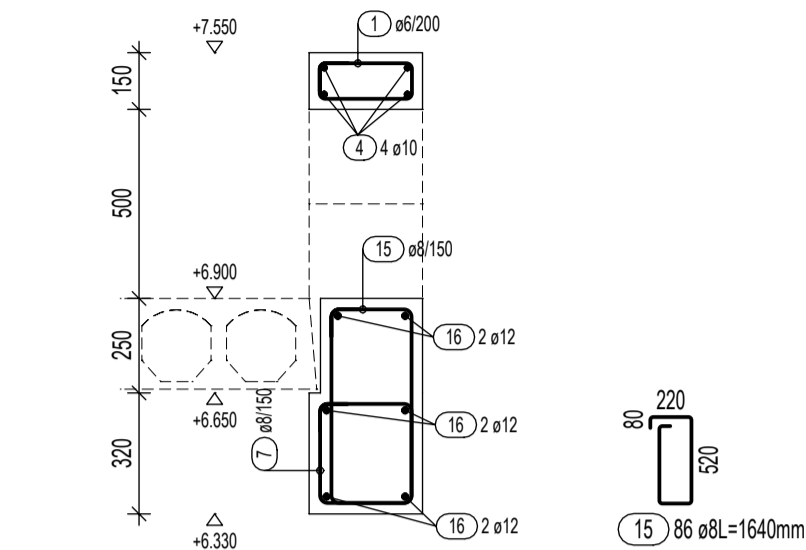


OBVODOVÉ VĚNCE 2.NP
PŮDORYS M 1:50

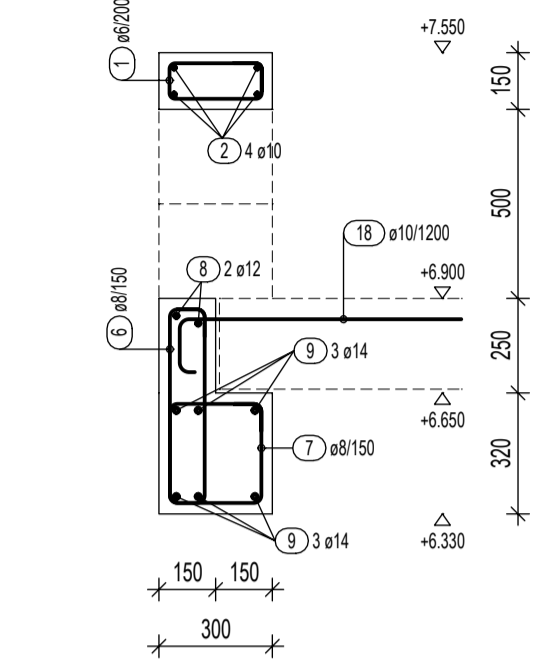


ATIKOVÉ VĚNCE 2.NP
PŮDORYS M 1:50

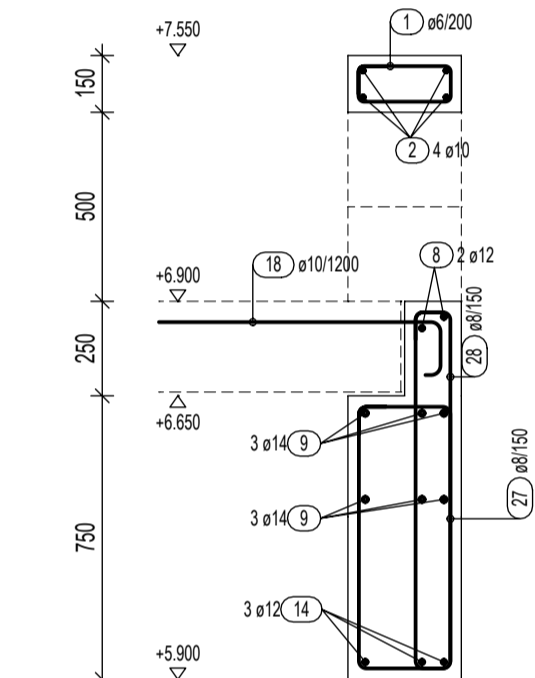
VĚNEC V3-2 M 1:20



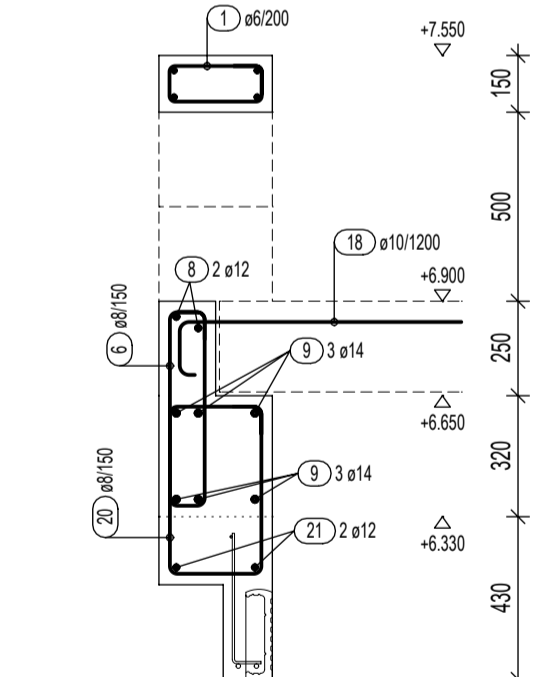
VĚNEC V3-1 M 1:20



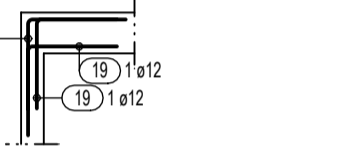
VĚNEC V3-3 M 1:20



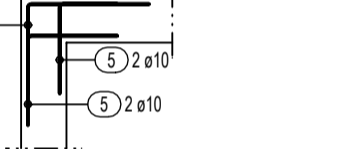
PŘEKLAD M 1:20



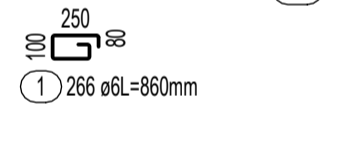
VYVÁZÁNÍ
OBVODOVÝCH ROHŮ "L" (4x)



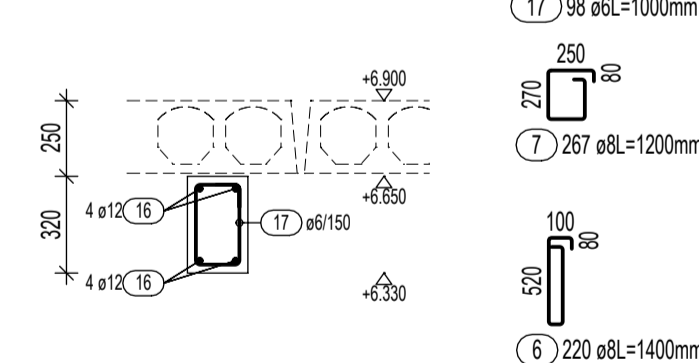
VYVÁZÁNÍ
ATIKOVÝCH ROHŮ (4x)



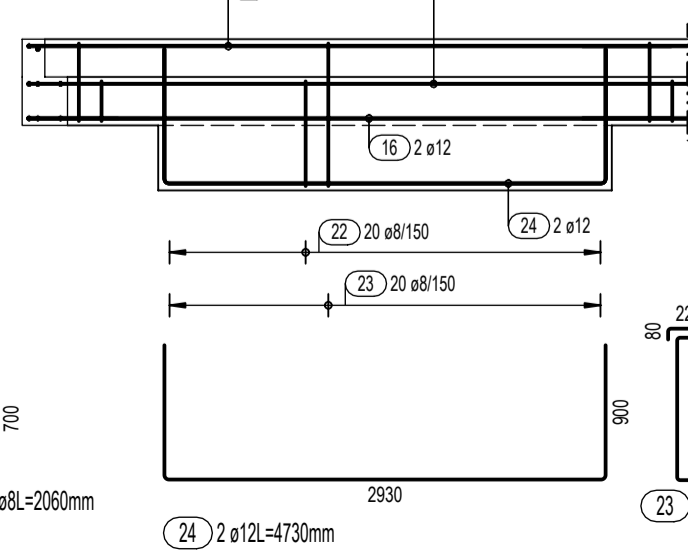
VYVÁZÁNÍ
OBVODOVÝCH ROHŮ "T" (4x)



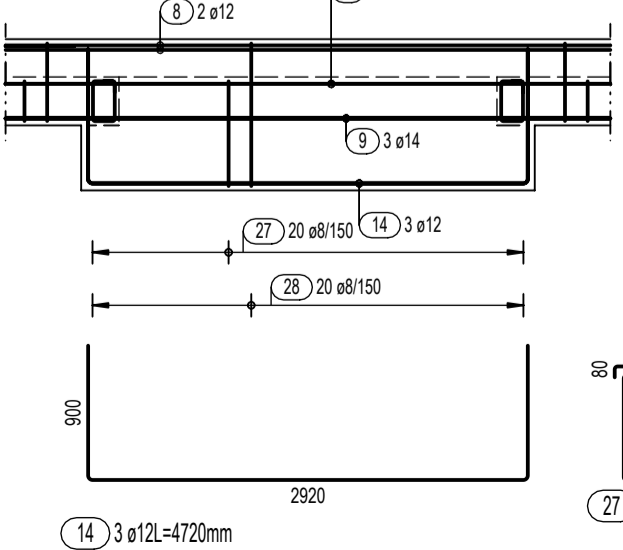
VĚNEC V3-4 M 1:20



POHLED - P1 M 1:50



POHLED - P2 M 1:50



Výkaz výztuže

Pol.	Ks	Ø	Jednotl. délka	Celková délka	Hmotnost
		[mm]	[m]	[m]	[kg]
1	266	6	0.86	228.76	50.78
2	24	10	6.00	144.00	88.85
3	8	10	2.00	16.00	9.87
4	16	10	4.21	67.36	41.56
5	24	10	1.20	28.80	17.77
6	220	8	1.40	308.00	121.66
7	267	8	1.20	320.40	126.56
8	12	12	6.00	72.00	63.94
9	36	14	6.00	216.00	261.36
10	4	12	2.57	10.28	9.13
11	12	14	2.57	30.84	37.32
14	3	12	4.72	14.16	12.57
15	86	8	1.64	141.04	55.71
16	40	12	4.26	170.40	151.32
17	98	6	1.00	98.00	21.76
18	28	10	1.70	47.60	29.37
19	52	12	1.20	62.40	55.41
20	40	8	1.56	62.40	24.65
21	4	12	3.73	14.92	13.25
22	20	8	2.06	41.20	16.27
23	20	8	2.50	50.00	19.75
24	2	12	4.73	9.46	8.40
27	20	8	2.06	41.20	16.27
28	20	8	2.26	45.20	17.85

Celková hmotnost [kg] : 1271.38

MATERIÁLY:

- BETON
- C20/25-XC2 - konstrukce v kontaktu se zeminou
 - C25/30-XC1 - Nadzemní konstrukce
 - C12/15 - Podkladní betony
 - Stropní panely typu Spiroll. Přesnou typizaci panelů provede pref. Zatížení viz Statický výpočet
- OCEL
- B500B - výztuž
 - S235 JR - ocelové nosníky
 - třída provedení EXC2
 - kategorie korozní agresivity: interiéř C1, exteriér C3 (věž) dle ČSN EN 14713-1

KRYTÍ VÝZTUŽE

- Konstrukce v kontaktu se zeminou
- při betonáži do výkopu Cnom = 75 mm
- při betonáži na podkladní beton Cnom = 40 mm
- Základová deska boky+horní Cnom = 30 mm
- Nadzemní konstrukce Cnom = 25 mm

244--25.3.2025					
02	13.3.2025	Úprava řešení věnců v místech překladů			JV
00	27.6.2022	První vydání			JV
STUPEŇ					
DŮR/DSP					
NÁZEV AKCE					
Požární zbrojnice pro jednotku sboru dobrovolných hasičů Turnov					
ČÁST DOKUMENTACE					
D.1.2 STAVEBNĚ KONSTRUKČNÍ ŘEŠENÍ					
STAVEBNÍK	GENERALNÍ PROJEKTANT		HIP	Ing. Pavel Veverka - FAPAL s.r.o.	
MĚSTO TURNOV ANTONINA DVOŘÁKA 335 511 01 TURNOV	JAN HOŠEK MIKULÁŠOVICE 795 407 79 MIKULÁŠOVICE		PROJEKTANT	FAPAL s.r.o. Stará Motečská 250/2 412 01 Litoměřice IČ 06083927	
					
LOKALITA	ČÍSLO ZAKÁZKY	VYPRACOVAL			
p.č. 708/12 k.ú. Daliměřice	012-22-20	Ing. Jan Vopička			
DATUM	MĚŘÍTKO	ZODPOVĚDNÝ PROJEKTANT			
06/2022	1:50, 20	Ing. Jan Vopička (ČKAIT 0014055)			
NÁZEV VÝKRESU	ČÍSLO PŘÍLOHY	ČÍSLO VÝKRESU	PARE		
Věnce a překlady 2.NP - výztuž Revize 00	D.1.2.b	115-22-VYZ201			